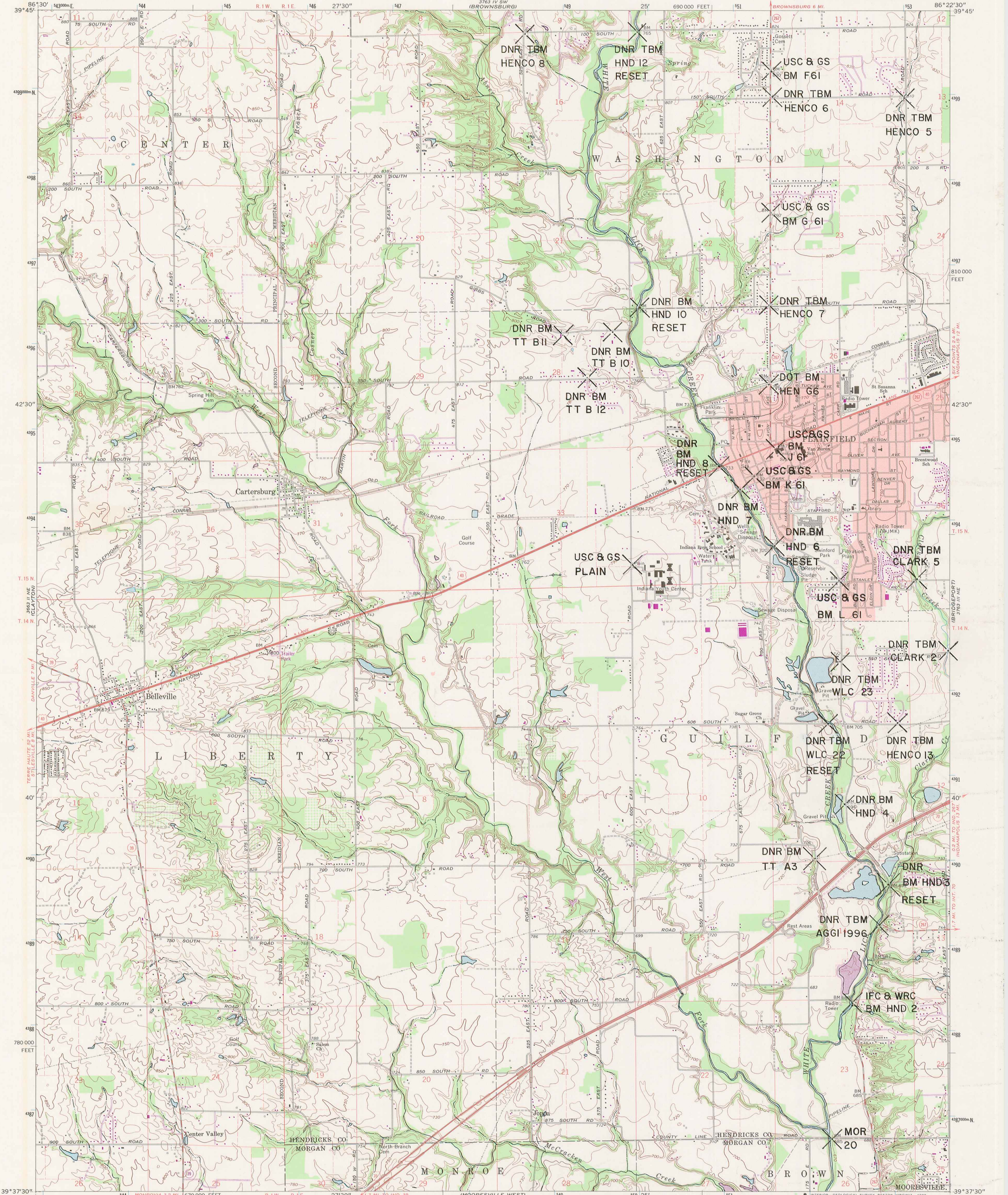


DUPLICATE COPY

DUPLICATE COPY

3763 IV SE  
(CLERMONT)



Mapped, edited, and published by the Geological Survey  
Control by USGS and USC&GS

Planimetry by photogrammetric methods from aerial photographs taken 1952. Topography by planimetric surveys 1953. Revised from aerial photographs taken 1969. Field checked 1970

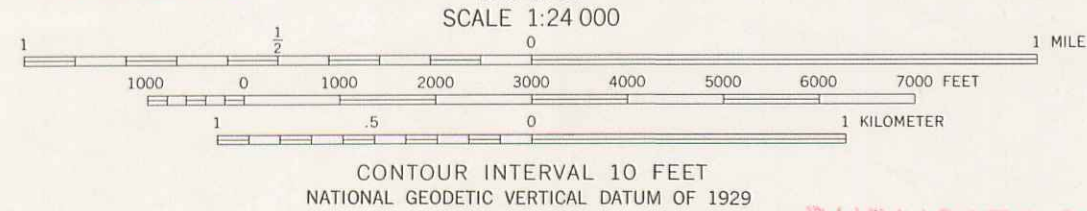
Polyconic projection  
10,000-foot grid based on Indiana coordinate system, west zone  
1000-meter Universal Transverse Mercator grid ticks, zone 16,  
shown in blue 1927 North American Datum  
To place on the predicted North American Datum 1983  
move the projection lines 1 meter south  
as shown by dashed corner ticks

Fine red dashed lines indicate selected fence and field lines where  
generally visible on aerial photographs. This information is unchecked

Red tint indicates area in which only landmark buildings are shown

DUPLICATE COPY

UTM GRID AND 1980 MAGNETIC NORTH  
DECLINATION AT CENTER OF SHEET



THIS MAP COMPLIES WITH NATIONAL MAP ACCURACY STANDARDS  
FOR SALE BY U.S. GEOLOGICAL SURVEY, DENVER, COLORADO 80225, OR RESTON, VIRGINIA 22092  
AND INDIANA DEPARTMENT OF NATURAL RESOURCES, INDIANAPOLIS, INDIANA 46204  
A FOLDER DESCRIBING TOPOGRAPHIC MAPS AND SYMBOLS IS AVAILABLE ON REQUEST

DUPLICATE COPY

Revisions shown in purple compiled in cooperation with State of  
Indiana agencies from aerial photographs taken 1977 and other  
source data. This information not field checked. Map edited 1980

DUPLICATE COPY

ROAD CLASSIFICATION	
Primary highway, hard surface	Light-duty road, hard or improved surface
Secondary highway, hard surface	Unimproved road
Interstate Route	U. S. Route
	State Route

PLAINFIELD, IND.  
N3937.5—W8622.5/7.5

1970  
PHOTOREVISED 1980  
DMA 3763 III NW—SERIES V851

MOORESVILLE EAST

MOORESVILLE WEST

INDIANAPOLIS 13 MI.

INDIANAPOLIS 12 MI.

SIX POINTS 2.4 MI.

T. 15 N.

T. 14 N.

T. 13 N.

T. 12 N.

T. 11 N.

T. 10 N.

T. 9 N.

T. 8 N.

T. 7 N.

T. 6 N.

T. 5 N.

T. 4 N.

T. 3 N.

T. 2 N.

T. 1 N.

T. 0 N.

T. -1 N.

T. -2 N.

T. -3 N.

T. -4 N.

T. -5 N.

T. -6 N.

T. -7 N.

T. -8 N.

T. -9 N.

T. -10 N.

T. -11 N.

T. -12 N.

T. -13 N.

T. -14 N.

T. -15 N.

T. -16 N.

T. -17 N.

T. -18 N.

T. -19 N.

T. -20 N.

T. -21 N.

T. -22 N.

T. -23 N.

T. -24 N.

T. -25 N.

T. -26 N.

T. -27 N.

T. -28 N.

T. -29 N.

T. -30 N.

T. -31 N.

T. -32 N.

T. -33 N.

T. -34 N.

T. -35 N.

T. -36 N.

T. -37 N.

T. -38 N.

T. -39 N.

T. -40 N.

T. -41 N.

T. -42 N.

T. -43 N.

T. -44 N.

T. -45 N.

T. -46 N.

T. -47 N.

T. -48 N.

T. -49 N.

T. -50 N.

T. -51 N.

T. -52 N.

T. -53 N.

T. -54 N.

T. -55 N.

T. -56 N.

T. -57 N.

T. -58 N.

T. -59 N.

T. -60 N.

T. -61 N.

T. -62 N.

T. -63 N.

T. -64 N.

T. -65 N.

T. -66 N.

T. -67 N.

T. -68 N.

T. -69 N.

T. -70 N.

T. -71 N.

T. -72 N.

T. -73 N.

T. -74 N.

T. -75 N.

T. -76 N.

T. -77 N.

T. -78 N.

T. -79 N.

T. -80 N.

T. -81 N.

T. -82 N.

T. -83 N.

T. -84 N.

T. -85 N.

T. -86 N.

T. -87 N.

T. -88 N.

T. -89 N.

T. -90 N.

T. -91 N.

T. -92 N.

T. -93 N.

T. -94 N.

T. -95 N.

T. -96 N.

T. -97 N.

T. -98 N.

T. -99 N.

T. -100 N.

T. -101 N.

T. -102 N.

T. -103 N.

T. -104 N.

T. -105 N.

T. -106 N.

T. -107 N.

T. -108 N.

T. -109 N.

T. -110 N.

T. -111 N.

T. -112 N.

T. -113 N.

T. -114 N.

T. -115 N.

T. -116 N.

T. -117 N.

T. -118 N.

T. -119 N.

T. -120 N.

T. -121 N.

T. -122 N.

T. -123 N.

T. -124 N.

T. -125 N.

T. -126 N.

T. -127 N.

T. -128 N.

T. -129 N.

T. -130 N.

T. -131 N.

T. -132 N.

T. -133 N.

T. -134 N.

T. -135 N.

T. -136 N.

T. -137 N.

T. -138 N.

T. -139 N.

T. -140 N.

T. -141 N.

T. -142 N.

T. -143 N.

T. -144 N.

T. -145 N.

T. -146 N.

T. -147 N.

T. -148 N.

T. -149 N.

T. -150 N.

T. -151 N.

T. -152 N.

T. -153 N.

T. -154 N.

T. -155 N.

T. -156 N.

T. -157 N.

T. -158 N.

T. -159 N.

T. -160 N.

T. -161 N.

T. -162 N.

T. -163 N.

T. -164 N.

T. -165 N.

T. -166 N.

T. -167 N.

T. -168 N.

T. -169 N.

T. -170 N.

T. -171 N.

T. -172 N.

T. -173 N.

T. -174 N.

T. -175 N.

T. -176 N.

T. -177 N.

T. -178 N.

T. -179 N.

T. -180 N.

T. -181 N.

T. -182 N.

T. -183 N.

T. -184 N.

T. -185 N.

T. -186 N.

T. -187 N.

T. -188 N.

T. -189 N.

T. -190 N.

T. -191 N.

T. -192 N.

T. -193 N.

T. -194 N.

T. -195 N.

T. -196 N.

T. -197 N.

T. -198 N.

T. -199 N.

T. -200 N.

T. -201 N.

T. -202 N.

T. -203 N.

T. -204 N.

T. -205 N.

T. -206 N.

T. -207 N.

T. -208 N.

T. -209 N.

T. -210 N.

T. -211 N.

T. -212 N.

T. -213 N.

T. -214 N.

T. -215 N.

T. -216 N.

T. -217 N.

T. -218 N.

T. -219 N.

T. -220 N.

T. -221 N.

T. -222 N.

T. -223 N.

T. -224 N.

T. -225 N.

T. -226 N.

T. -227 N.

T. -228 N.

T. -229 N.

T. -230 N.

T. -231 N.

T. -232 N.

T. -233 N.

T. -234 N.

T. -235 N.

T. -236 N.

T. -237 N.

T. -238 N.

T. -239 N.

T. -240 N.

T. -241 N.

T. -242 N.

T. -243 N.

T. -244 N.

T. -245 N.

T. -246 N.

T. -247 N.

T. -248 N.

T. -249 N.

T. -250 N.

T. -251 N.

T. -252 N.